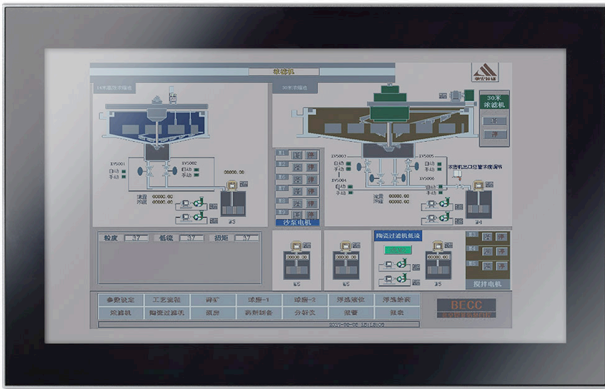




Custom 18,5" Panelmaster C83

Der Custom Panelmaster C83 ist ein vielseitiger Panel PC, speziell für individuelle Anforderungen konzipiert. Ausgestattet mit einem leistungsstarken Intel® Celeron® J6412 2.0GHz Prozessor und einem lüfterlosen Gehäuse für geräuscharmen und effizienten Betrieb bietet er herausragende Leistung. Mit unserem benutzerfreundlichen Online-Konfigurator gestalten Sie ihn nach Bedarf: Wählen Sie einen kapazitiven Touchscreen von 12" bis 21,5", passen Sie den Arbeitsspeicher von 8GB bis 16GB an und entscheiden Sie über die mSATA SSD-Kapazität. Der Panel PC bietet 2x Gigabit-LAN, optionales WLAN und operiert in einem Temperaturbereich von -20°C bis 60°C. Frontseitiger IP65-Schutz, Paneleinbau oder VESA100-Montagoptionen sowie wählbare Stromversorgung (DC12V bis 24V) machen ihn vielseitig anpassbar. Ideal für industrielle Automatisierung, Fertigung und Gebäudeautomatisierung, bietet er robuste Zuverlässigkeit in anspruchsvollen Umgebungen.



Custom 18,5" Panelmaster (ybtw04)

Lüfterlos	ja
Displaygröße	18,5"
Auflösung	1366 x 768 (16:9)
Touchscreen	kapazitiv
Prozessor	Intel® Celeron® J6412 2.0GHz
max. RAM	16GB
Laufwerk	mSATA SSD
Erweiterungsslot	ja
Slotarten	MiniPCIe
Gigabit LAN	2
WLAN	optional
Grafikanschlüsse	VGA, DVI-I
Serielle Schnittstellen	2
davon als RS232 nutzbar	2
davon als RS485 nutzbar	2
USB 3.2 Gen 1	4
Sonstiges	PS/2, Line-out
Betriebssysteme (opt.)	Windows, Linux
Win 11 fähig	ja
IP-Schutz Front	IP65
Netzteil	extern
Stromanschluss	Terminal Block
Eingangsspannung	DC12V-24V
Eingangsspannung Auswahl	12V, 24V
Zertifizierung	FCC, CE
erw. Temperaturbereich	ja
Betriebstemperatur	-20°C - 60°C
Einbau	VESA 100, Paneleinbau
Breite	480 mm
Tiefe	66 mm
Höhe	304 mm
Material	Aluminium-Magnesium

